

# FrogSure – Installation und Konfiguration

## 1 Inhaltsverzeichnis

1 Inhaltsverzeichnis.....	1
2 Installation.....	1
2.1 Installation beginnen.....	2
2.2 Lizenzbedingungen.....	3
2.3 Installationsordner auswählen.....	4
2.4 FrogSure Produktfunktionen.....	5
2.5 Installation läuft.....	6
2.6 Installation ist beendet.....	7
3 Konfiguration.....	8
3.1 Zertifikate hinzufügen.....	8
3.2 Beim FrogSure Server registrieren.....	10
3.3 Überwachungsbereich verwalten.....	12

## 2 Installation

Die FrogSureAllIn Software Installation beinhaltet zwei Teile. Der erste Teil „FrogSureCygWin“ enthält die benötigten Grundprogramme (CygWin, eine Linux Emulation auf Windows Rechnern, weitere Informationen unter [www.cygwin.com](http://www.cygwin.com)). Der zweite Teil „FrogSure“ beinhaltet die eigentliche Datensicherung.

Falls Sie CygWin auf Ihrem Computer schon installiert haben, so installieren Sie bitte nur die FrogSure Software.

## 2.1 Installation beginnen

Starten Sie die Installation mit einem Doppelklick auf die Datei „FrogSureAllInInstallerV01.003.0001.msi“. 'V01.003.0001' ist die aktuelle Version, diese kann auch neuer sein. Die aktuellste Version finden Sie unter [www.frogsecure.de](http://www.frogsecure.de).

(FrogSure ohne CygWin Installation: "FrogSureInstallerV01.003.0001.msi)

Sie erhalten folgende Bildschirminhalte:



Und danach die Lizenzbedingungen:

***Achtung! Bei Windows Vista und Windows 7 können, je nach Windows-Einstellungen, Sicherheits-Hinweise am Bildschirm erscheinen. Bitte Bestätigen Sie diese positiv.***

***Die Installation der FrogSure Software muss mit vollen Administrator Rechten durchgeführt werden!***

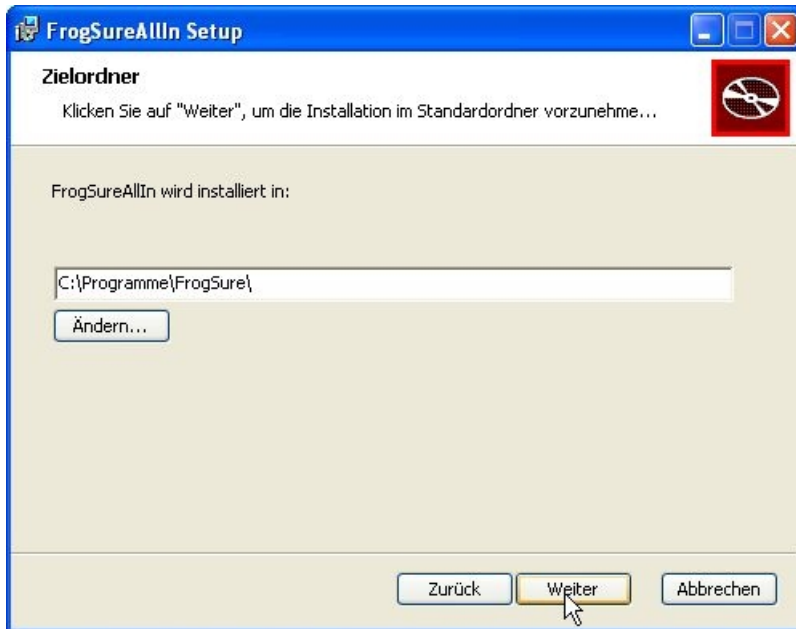
## 2.2 Lizenzbedingungen

Diese Software unterliegt den allgemeinen GNU Lizenzbedingungen, eine Lizenzfreie Software.



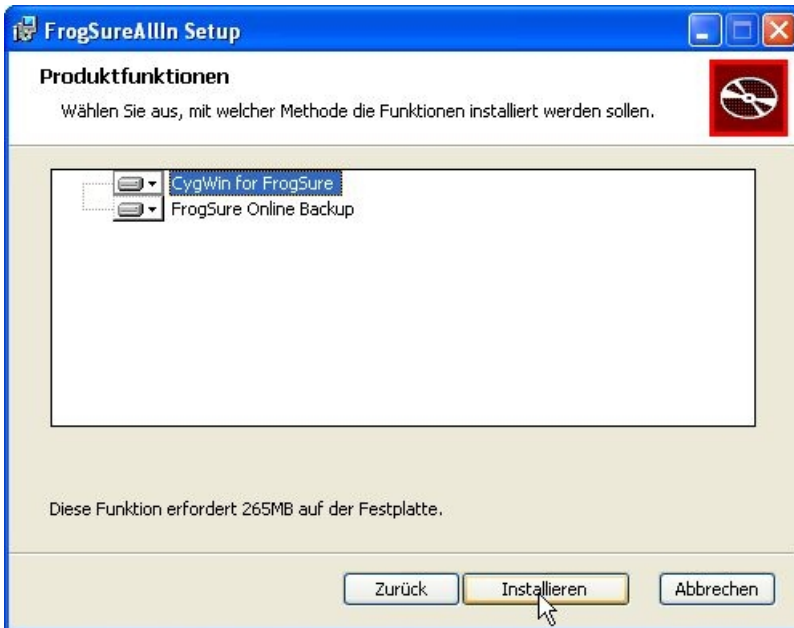
Lizenzbedingungen akzeptieren und mit "**Installieren**" direkt die Installation starten, oder mit "**Erweitert**" den Installationspfad (Zielorder) ändern und danach die Installation starten.

## 2.3 Installationsordner auswählen



Sie können nun mit "**Weiter**" den vorgeschlagenen Zielordner auswählen oder mit "**Ändern**" einen beliebigen Installationsordner auswählen.

## 2.4 FrogSure Produktfunktionen

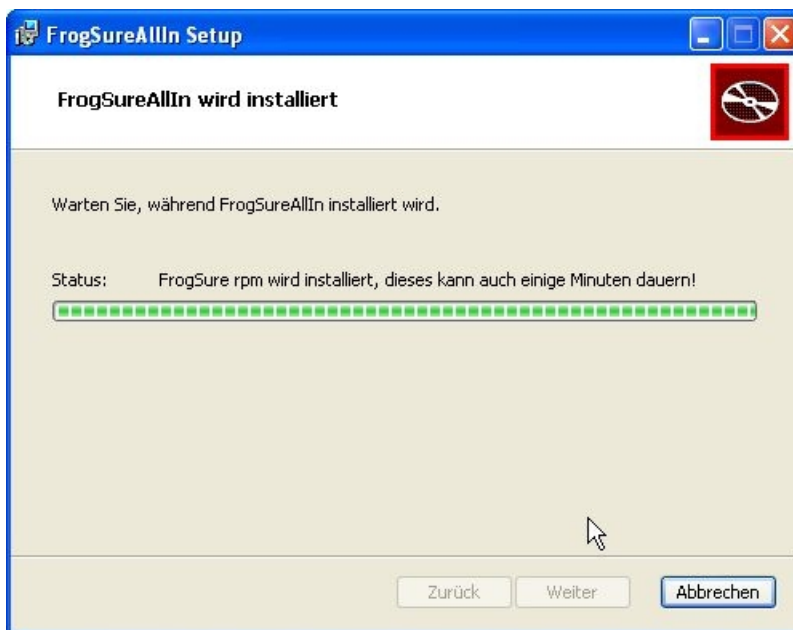
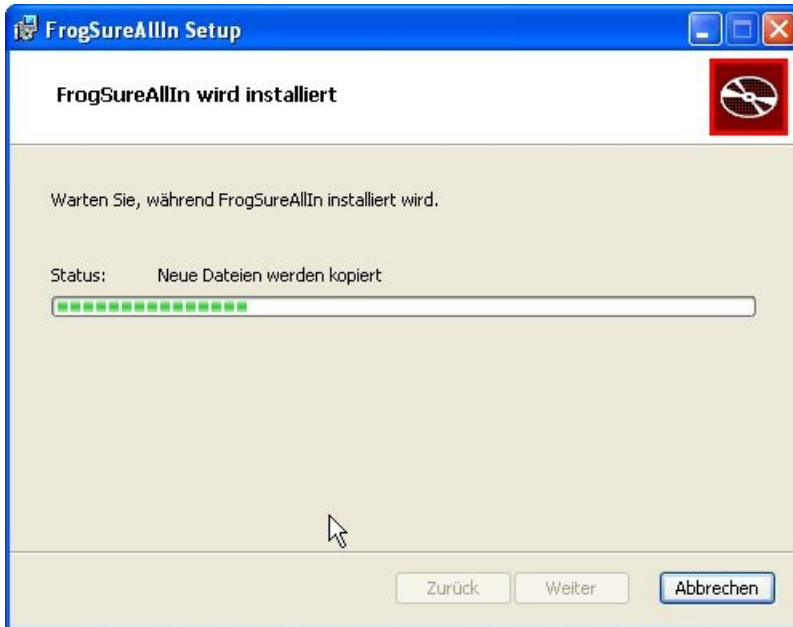


Bitte ändern Sie hier angebotenen Einstellung nicht, diese stehen nur für Sonderfälle zur Verfügung und setzen Experten-Wissen voraus.

Starten Sie die Installation mit "**Installieren**".

## 2.5 Installation läuft

Während die Installation läuft erhalten Sie folgende Bildschirminhalte:



In diesem Schritt werden Dateien an in den Installationsordner übertragen und installiert. Dieser Vorgang kann einige Minuten dauern.

## 2.6 Installation ist beendet



Klicken Sie auf "**Fertig stellen**" um die Installation zu beenden.

FrogSure kann jetzt verwendet werden. Um FrogSure jedoch an Ihre Bedürfnisse anzupassen, muss FrogSure noch konfiguriert werden. Das heißt, Sie müssen noch die Dateien und Verzeichnisse, welche regelmäßig gesichert werden sollen, FrogSure bekannt machen. Klicken Sie auf den Frosch im Windows Anzeigefeld (in der Regel links unten). Sollte der Frosch dort nicht sichtbar sein, bitte wählen Sie im Windows Start Menü --> Alle Programme --> FrogSure --> Menü aus.

Prüfen Sie ob der FrogSure Server von Ihrem Computer aus erreichbar ist.

- Internet starten
- Firewall für den FrogSure Dienst ausschalten
- Menü „Extras --> Verbindung Prüfen“ auswählen

Falls Sie eine der folgenden Meldungen erhalten, ist die Verbindung zu dem FrogSure Server in Ordnung:

*OK  
2007-09-06 21:19:22: Der FrogSure Server(2) ist fuer Sie da!  
Sie benutzen eine Test-Kennung. Bitte keine Daten sichern!*

*OK  
2007-09-04 23:14:42: Alles OK beim FrogSure Server!*

### 3 Konfiguration

Klicken Sie auf den Frosch im Windows Anzeigefeld (in der Regel rechts unten).

Sollte der Frosch dort nicht sichtbar sein, bitte wählen Sie im Windows Start Menü:

**Start-->Alle Programme --> FrogSure --> Menü**

aus

#### 3.1 Zertifikate hinzufügen

Um den FrogSure Dienst zu nutzen, brauchen Sie zwei persönliche Zertifikate, die Signatur und ein Datei Zertifikat. Falls Sie noch keine Zertifikate bekommen haben, diese werden entweder auf CD oder über E-Mail ausgeliefert, so können Sie diese Zertifikate über den Menüpunkt:

**"Anwender--> Beim FrogSure Server registrieren"** anfordern (siehe auch nächster Abschnitt "Beim FrogSure Server registrieren")

Die **Signatur** dient zum sicheren Anmelden bei dem FrogSure Server. Der private Schlüssel wird auf Ihrem Rechner installiert. Sollte Ihnen dieser private Schlüssel in die Hand anderer Personen gelangen, oder Sie vermuten dass er von einer dritten Person eingesehen oder entwendet worden ist, so sollten Sie möglichst bald eine neue Signatur anfordern. Ansonsten besteht die Gefahr dass eine fremde Person Ihre Signatur missbraucht und sich unter Ihrer Kennung bei dem FrogSure Server anmeldet. Somit können Dateien mit gleichem Namen und gleichem lokalen Sicherungsort am Server überschrieben werden, es können jedoch keine Dateien von dem FrogSure Server abgeholt oder eingesehen werden.

Das **Datei Zertifikat** dient zum asymmetrischen verschlüsseln der Dateien. Es wird nur der öffentliche Schlüssel auf Ihrem Rechner gesichert, somit kann selbst wenn dieser Schlüssel entwendet wird, keine der Dateien entschlüsselt werden. Der **private Schlüssel** wird Ihnen auf einer CD zugeschickt, bitte verwahren Sie diesen sorgfältig, da ohne diesen die wieder Herstellung der Dateien nicht möglich ist. Falls Ihnen der private Schlüssel verloren geht, bitte besorgen Sie sich einen neuen, aber alle bisher gesicherten Dateien können nicht wieder hergestellt werden und alle Dateien aus dem überwachten Bereich müssen erneut an den FrogSure Server geschickt werden (dies geschieht automatisch, kann jedoch einige Zeit in Anspruch nehmen).

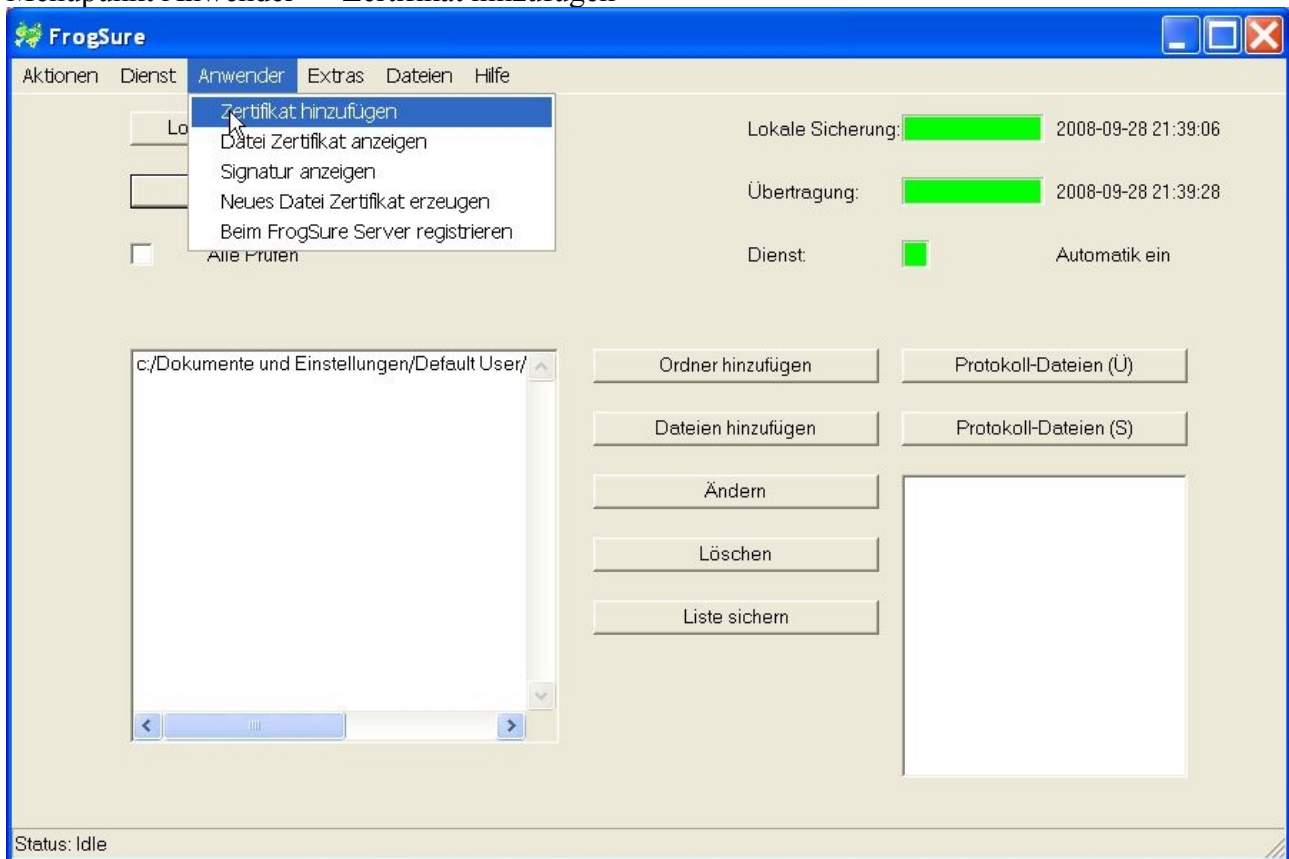
Bevor Sie FrogSure das erste mal nutzen wollen, müssen Sie Ihre persönlichen Zertifikate installieren. Sie bekommen Ihre persönliche Zertifikate entweder auf einer CD (auf der auch Ihr privater Dateischlüssel abgelegt ist, dieser wird nicht auf dem Computer installiert) oder Sie bekommen Ihre privaten Zertifikate per E-Mail (in diesem Falle ohne privaten Dateischlüssel) zugeschickt. Ihre privaten Zertifikate installieren Sie wie folgt :

Wählen Sie den Menüpunkt **„Anwender-->Zertifikat hinzufügen“** suchen Sie die Datei „Zert.zip“, entweder auf Ihrer FrogSure CD oder falls Sie diese über E-Mail erhalten haben, in dem Order in den Sie die Datei (als Anlage) gesichert haben. Wählen Sie die Datei „Zert.zip“, „Zert10123.client.zip“ oder Zert10123..zip aus (Doppelklick oder Knopf „öffnen“), 10123 ist da als Beispiel angegeben. Ihre privaten Zertifikate werden nun installiert. Diese können Sie in den Menüs **„Anwender-->Datei Zertifikat anzeigen“** und **„Anwender-->Signatur anzeigen“** überprüfen.



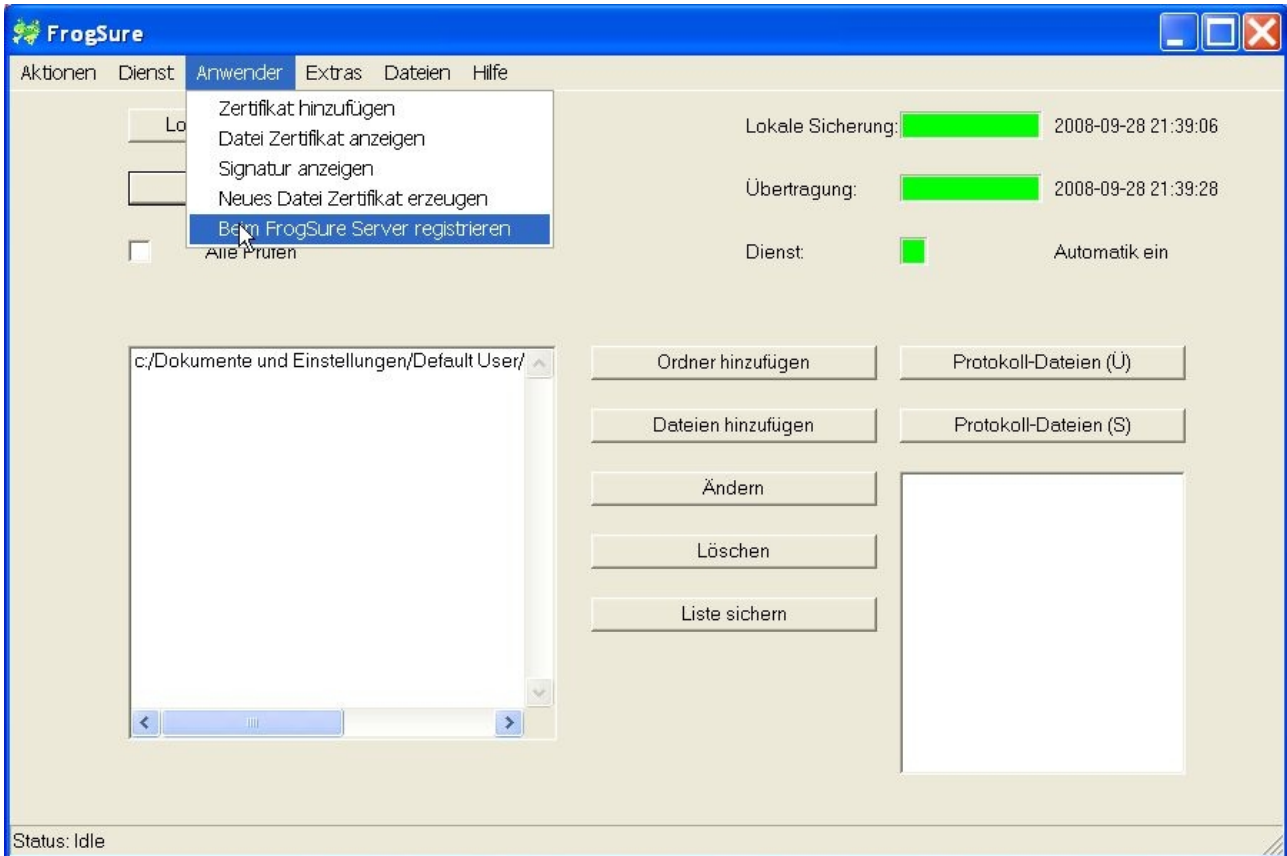
## FrogSure – Die Datensicherung über das Internet

### Menüpunkt Anwender--> Zertifikat hinzufügen



### 3.2 Beim FrogSure Server registrieren

Wenn Sie FrogSure ohne Ihre persönlichen Zertifikate installiert haben und noch keine persönliche Zertifikate auf der CD oder über E-Mail erhalten haben, so können Sie unter diesem Menüpunkt sich bei dem FrogSure Dienst anmelden und erhalten danach Ihre persönlichen Zertifikate.



## FrogSure – Die Datensicherung über das Internet

Nach dem Sie den Menüpunkt "Beim FrogSure Server registrieren" ausgewählt haben, erhalten Sie ein neues Fenster in dem Sie Ihre persönlichen Daten eintragen. Alle Daten werden gesichert übertragen und vertraulich behandelt. Ihre persönliche Daten werden nicht an Dritte weiter gegeben. Die mit "\*" gekennzeichneten Felder sind Pflicht Parameter. Die E-Mail Adresse ist wichtig, da alle Zertifikate und auch alle Dateien zum Wiedereinstellen an diese Adresse geschickt werden. Nach dem sie das Formular ausgefüllt haben schicken Sie es mit "Übertragen" ab und bestätigen Sie die Übertragung noch einmal.



**FrogSure Registrierung**

Mit der Registrierung gehen Sie keinerlei Verpflichtungen ein. Sie bekommen die Zugangsdaten zu dem FrogSure Server per E-Mail zugeschickt. Danach können Sie 2 Monate lang den FrogSure Server kostenlos nutzen (maximal 100 MB, kein Restore über CD/DVD möglich). Nach Ablauf der zwei Monate wird Ihr Zugang automatisch gesperrt oder Sie werden Voll-Mitglied (durch überweisen der Rechnung, siehe Preisliste) und können die FrogSure Dienste voll nutzen. Ihre Angaben werden verschlüsselt übertragen, werden vertraulich behandelt und werden nicht an dritte weiter gegeben.

Vorname \*

Name \*

E-Mail \*

Strasse \*

Postleitzahl \*

Ort \*

Land \*

Telefon

Gutschein Nummer

Kommentar

### **3.3 Überwachungsbereich verwalten**

Fügen Sie nun Dateien und Ordner (Verzeichnisse) hinzu, welche von dem FrogSure Dienst automatisch bei den Sicherungen berücksichtigt werden.

- **Ordner hinzufügen**  
Mit diesem Knopf können Sie ganze Ordner von Ihrem Computer in den Überwachungsbereich des FrogSure Dienstes hinzufügen.  
Nach der drücken dieses Knopfes erscheint das Windows Order Menü, navigieren Sie zu dem gewünschten Order und bestätigen Sie Ihre Auswahl mit „OK“  
Für jeden zu überwachenden Order wiederholen Sie diesen Vorgang.
- **Datei hinzufügen**  
Mit diesem Knopf können Sie einzelne Dateien von Ihrem Computer in den Überwachungsbereich des FrogSure Dienstes hinzufügen.  
Nach der drücken dieses Knopfes erscheint das Windows Datei Menü, navigieren Sie zu der gewünschten Datei und bestätigen Sie Ihre Auswahl mit „OK“  
Für jede zu überwachende Datei wiederholen Sie diesen Vorgang.
- **Liste sichern**  
Haben Sie Änderungen in dem Überwachungsbereich vorgenommen (Datei/Ordner hinzugefügt/entfernt) so werden diese Änderungen, erst nach dem sie den Knopf „Liste sichern“ aufgerufen haben, aktiviert.